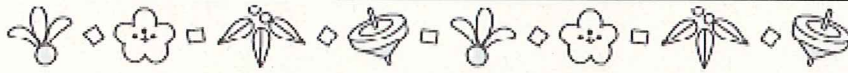


すまいる



12月22日(火)浜坂病院では浜坂高校吹奏楽部によるクリスマスコンサートを行いました。患者様やご家族、大庭認定子ども園の園児と楽しいひと時を過ごしました。

12月24日(木)ささゆりでは第3回目となる、もちつき大会が開催されました。餅は鏡餅として飾り、利用者の皆様に餅花を作っていただきました。



五嶋院長あいさつ

あけましておめでとうございます。



一年の計は元旦に・・・と申しますが、一年ではなく、永年の計を建てたいと考えています。それは医師の交代で病院の方針がころころ変わる体制を何とかすることです。町行政の方々と計画を考えていきたいと思えます。

もう一つ私が実現したいと思っていることは一人住まいや高齢のご夫婦だけでお住まいの方々が孤立しないようにするというものです。これは本来の病院事業ではありませんが、この問題の解決に向けて出来る出来ないかと考えています。こうしたらいいのでは?というご提案がありましたらお寄せください。

今年もよろしくお願ひいたします。

浅田施設長あいさつ

あけましておめでとうございます。

いわゆる「団塊の世代」の人々が75歳以上になる年を2025年問題と言われていますが、今年であと9年となり超高齢化社会の問題がもう目前となっています。

新温泉町の高齢化社会対策も待ったなしの状況です。私たちささゆりの職員は、新温泉町の介護・福祉の更なる充実を目標に今年も頑張る所存ですので、本年もどうぞよろしくお願ひ申し上げます



《糖尿病教室始めました》

糖尿病に興味のある方、糖尿病と診断された方、今後頑張って治療に取り組もうと思っている方などを対象に1シリーズを4回に分けて12月から始めました。

12/9（水）開催の第1回は「病気と合併症について」と「適正エネルギー量について」でした。教室内は質問自由ですので、専門のスタッフと一緒に温かい雰囲気の中で行われました。参加者からは「分かりやすいお話でとても良い勉強になった。」「食事の量が思っていたより多かった。まだまだ知らないことも多いなと思った。」など様々な感想を頂きました。

次回のシリーズは、4月から行います。定員15名、毎回1,000円（食事代込み）の参加費をいただきます。申込方法や募集時期などの詳しい内容は、後日チラシ等でお知らせします。ご参加お待ちしております。

◆1シリーズの内容

- ・第1回 テーマ「病気と合併症について」 講師：医師、看護師
「適正エネルギー量について」 講師：管理栄養士
- ・第2回 テーマ「検査とシックデイ・低血糖について」 講師：検査技師、看護師
「食事療法のポイント①」 講師：管理栄養士
- ・第3回 テーマ「経口糖尿病薬とフットケアについて」 講師：薬剤師、看護師
「食事療法のポイント②」 講師：管理栄養士
- ・第4回 テーマ「運動療法について」 講師：理学療法士
「食事療法のまとめ」 講師：管理栄養士



《感染症流行の季節が来ました》

正しい手の洗い方

手洗いの前に

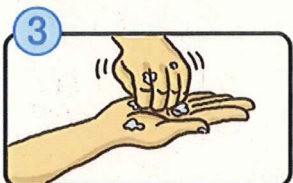
- ・爪は短く切っておきましょう
- ・時計や指輪は外しておきましょう



流水でよく手をぬらした後、石けんをつけ、手のひらをよくこすります。



手の甲をのぼすようにこすります。



指先・爪の間を念入りにこすります。



指の間を洗います。



親指と手のひらをねじり洗いします。



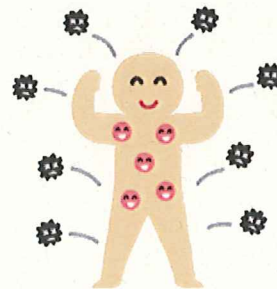
手首も忘れずに洗います。

石けんで洗い終わったら、十分に水で流し、清潔なタオルやペーパータオルでよく拭き取って乾かします。



手洗い・うがいをしっかりして感染症を予防しましょう。

今回は手洗いについてご紹介したいと思います。指の間や親指の付け根に汚れが残りやすいのでしっかり洗いましょう。



厚生労働省ホームページより

《インフルエンザ機器を導入しました》

昨年 10 月より新たにインフルエンザ検査機器を導入しました。

従来の検査方法では、ウイルス量が少ない発症早期の段階では陽性と判定出来ないことがあります。この検査機器では発症 6 時間以内の陽性率が約 85%と高く、早期に発見することが出来るため、「明日また来てください」と翌日に改めて検査を行う等の患者様への負担が解消されます。また、症状が進む前に治療を行うことが出来ます。実際に、従来の検査では陽性とならなかった方が検査機器を使用することで陽性と判定された例もあり、早期発見・早期治療に貢献しています。



《デイケアとデイサービスの違い？》

介護老人保険施設ささゆりには、通所リハビリテーション（デイケア）があります。通所介護（デイサービス）との違いは、身体機能を維持・改善することを目的として、理学療法士や作業療法士が体の状態を評価し、その人にあった運動や体操・趣味や仕事を活かした活動ができるということです。

ささゆりには、理学療法士 2 名・作業療法士 1 名がいます。慣れ親しんだ自宅や地域での生活が続けられることを目標に、体の機能維持・改善や生活環境の調整など、一人ひとりにあたりリハビリテーションや介護を提供しています。



(きんぴらごぼう調理中)

《施設の改修を行いました》

◆2階の一部病室を改修しました

11 月に壁や天井の汚れがひどかった 2 階病棟の 7 部屋を改修しました。さらに、窓ガラスへの結露を少しでも減らせるよう内窓も設置しております。患者様の入院生活が少しでも快適に過ごせていただけたら嬉しいです。

◆時間外出入口を改修しました

12 月に駐車場側にある時間外出入口の内側と外側の扉を自動ドアへ改修しました。以前の扉は、手動式で重たく、開けるのに苦慮しておりましたが、自動ドアになり、負担なく病院内へ出入りすることが出来ます。なお、病院へ入る時の内側の自動ドアだけ「手」をドアに近づけると開くようになっていますので、お気を付け下さい。その他はドアに近づくと開きます。



(外側の自動ドア)



(内側の自動ドア)

医師担当表

外来診察 担当医師 (平成27年6月1日～)

(今回は変更ありません)

科名		月	火	水	木	金
総合診療部	内科 一診	八幡 晋輔	松岡 学	松岡 学	八幡 晋輔	松岡 学
	内科 二診 (予約診)	松岡 学	八幡 晋輔		松岡 学	八幡 晋輔
	神経内科 (午後予約)		蒲 恵蔵 (第2火曜日)			
整形外科			西島・安藤 (午後診のみ)			黒田 均 (午前診のみ)
耳鼻咽喉科			兵庫医大応援医師 (午後診あり)	兵庫医大応援医師 (午後診あり)	兵庫医大応援医師 (午後診あり)	兵庫医大応援医師 (午前診のみ)
麻酔科		五嶋 良吉			五嶋 良吉	
外科				細川 裕平 (午前診のみ)	細川 裕平 (午後診のみ)	
専門外来		禁煙：五嶋 (午後診のみ)		睡眠：細川 (午後診のみ)		
小児科				太田垣綾美 (9:00～) 第2・4 午後診あり		井上 満夫 (9:00～) 午後診あり

※担当医師が変更となる場合があります。

受付時間 (全科とも初めて受診される方の受付は 8:30～)

時間帯	診療科	受付時間
午前	全科	8:00～11:30 (初診受付 8:30～)
午後	耳鼻咽喉科 (火～木曜日)	14:00～16:30
	小児科 (第2・第4水曜日のみ)	13:00～16:00
	小児科 (金曜日)	13:00～16:30
	整形外科 (火曜日)	13:00～15:00
	外科 (木曜日)	13:00～15:00
	禁煙外来 (月曜日)	13:00～15:00
	睡眠外来 (水曜日)	13:00～15:00

救急対応について

平日の時間外及び土・日曜日、祝祭日、年末年始に診療を希望される場合は、事前にお電話にてご連絡ください。午後10時までの受診にご協力をお願いします。

【発行】 公立浜坂病院

- ・住所 〒669-6731
兵庫県美方郡新温泉町二日市 184-1
 - ・TEL (0796) 82-1611
 - ・FAX (0796) 82-3203
 - ・ホームページ
<http://hamasaka-hosp.town.shinonsen.hyogo.jp/>
 - ・E-mail byoin@town.shinonsen.lg.jp
- 皆様からのご意見・ご感想を待っています。